



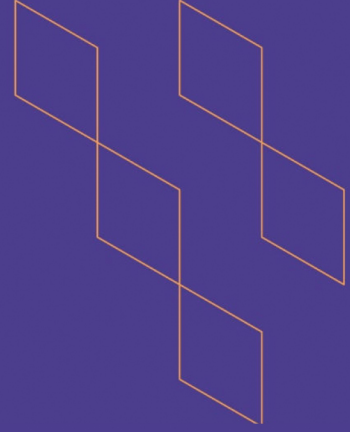
2023

TP-153



# توصيف المقرر الدراسي

## (بكالوريوس)



اسم المقرر: اضاءة وصوتيات
رمز المقرر: 63442 دخل
البرنامج: <b>التصميم الداخلي</b>
القسم العلمي: الدراسات الفنية
الكلية: الآداب والفنون
المؤسسة: جامعة بيشة
نسخة التوصيف: 2
تاريخ آخر مراجعة: 1445/5/15



### جدول المحتويات

- 3..... أ. معلومات عامة عن المقرر الدراسي:
- 4..... ب. نواتج التعلم للمقرر واستراتيجيات تدريسها وطرق تقييمها:
- 5..... ج. موضوعات المقرر .....
- 6..... د. أنشطة تقييم الطلبة .....
- 6..... هـ. مصادر التعلم والمرافق: .....
- 6..... و. تقويم جودة المقرر: .....
- 7..... ز. اعتماد التوصيف: .....



## أ. معلومات عامة عن المقرر الدراسي:

### 1. التعريف بالمقرر الدراسي

1. الساعات المعتمدة: 3 (2 نظري + 1 عملي)

### 2. نوع المقرر

أ	<input type="checkbox"/> متطلب جامعة	<input type="checkbox"/> متطلب كلية	<input checked="" type="checkbox"/> متطلب تخصص	<input type="checkbox"/> متطلب مسار	<input type="checkbox"/> أخرى
ب	<input checked="" type="checkbox"/> إجباري	<input type="checkbox"/> اختياري			

3. السنة / المستوى الذي يقدم فيه المقرر: (السنة الثالثة المستوى الدراسي الخامس)

### 4. الوصف العام للمقرر

يتناول المقرر دراسة أهم الأسس النظرية والتطبيقية لعلمي الإضاءة والصوتيات في الفراغات الداخلية، والتعريف بالنواحي التقنية والفنية للإضاءة الطبيعية والصناعية وتأثيرها النفسية والجمالية، وتحقيق متطلبات الراحة البصرية، وكيفية احتساب الإنارة اللازمة في الفراغ الداخلي، واختيار وحدات الإنارة وتحديد مواصفاتها، وكذلك دراسة أهم الاعتبارات التصميمية الخاصة بالنواحي الصوتية ( الامتصاص، العزل، الانتقال، الاهتزاز، الانعكاس ) ودراسة المؤثرات الصوتية في بعض الفراغات

5- المتطلبات السابقة لهذا المقرر (إن وجدت)

لا يوجد

6- المتطلبات المتزامنة مع هذا المقرر (إن وجدت)

لا يوجد

### 7. الهدف الرئيس للمقرر

المام الطالبة بكيفية تصميم الإضاءة والصوتيات في الفراغات الداخلية وكيفية التحكم بتأثيراتها الجمالية والنفسية على مستخدمي الفراغ، بما يتناسب مع التصميم الداخلي.  
تعريف الطالبة بالأسس النظرية والتطبيقية للضوء والصوت في الفراغات الداخلية.  
تعريف الطالبة بالنواحي التقنية والفنية للضوء والصوت، وتأثيراتها النفسية والجمالية في الفراغ الداخلي.  
تعريف الطالبة بمفهوم الراحة البصرية ومتطلباتها وكيفية تحقيقها في التصميم الداخلي  
المام الطالبة بأهم الاعتبارات التصميمية للصوتيات في الفراغات الداخلية، ودراسة المؤثرات الصوتية في الفراغات ذات الاستخدام الخاص.

## 2. نمط التعليم (اختر كل ما ينطبق)

م	نمط التعليم	عدد الساعات التدريسية	النسبة
1	تعليم اعتيادي	3	%100
2	التعليم الإلكتروني		
3	التعليم المدمج • التعليم الاعتيادي • التعليم الإلكتروني		
4	التعليم عن بعد		

## 3. الساعات التدريسية (على مستوى الفصل الدراسي)

م	النشاط	ساعات التعلم	النسبة
1	محاضرات	30	%67.7
2	معمل أو إستوديو	15	%33.3
3	ميداني		
4	دروس إضافية		
5	أخرى (عملي)		
الإجمالي		45	%100

## ب. نواتج التعلم للمقرر واستراتيجيات تدريسها وطرق تقييمها:

الرمز	نواتج التعلم	رمز نتائج التعلم المرتبط بالبرنامج	استراتيجيات التدريس	طرق التقييم
1.0	المعرفة والفهم			
1.1	تذكر خصائص الانارة الطبيعية والصناعية التقنية والفنية وتأثيراتها النفسية والجمالية في الفراغات الداخلية	5ع	المحاضرة المناقشة والحوار	الاختبار النظري
1.2	تعدد مصطلحات وأسس تصميم الانارة والصوتيات في الفراغ الداخلي	5ع	المحاضرة المناقشة والحوار	الاختبار النظري
1.3	تعرف اهم الاعتبارات التصميمية الخاصة بالنواحي الصوتية .	5ع	المحاضرة المناقشة والحوار	الاختبار النظري
2.0	المهارات			
2.2	توزع الانارة في المنازل والأماكن السكنية وفق الاعتبارات التصميمية لها.	5م	التطبيق العملي	التكليفات + الاختبار العملي

الرمز	نواتج التعلم	رمز ناتج التعلم المرتبط بالبرنامج	استراتيجيات التدريس	طرق التقييم
2.3	تستخدم النظريات الخاصة بالصوت والضوء على الواقع.	5م	التطبيق العملي	التكليفات + الاختبار العملي
2.4	تحسب كميات الانارة اللازمة في الفراغات الداخلية	5م	التطبيق العملي	التكليفات + الاختبار العملي
3.0	القيم والاستقلالية والمسؤولية			
3.1	التمثل بالنزاهة والاخلاقيات المهنية والأكاديمية والمشاركة في إيجاد الحلول البناءة لبعض القضايا المجتمعية والالتزام بالمواطنة المسؤولة.	2ق	التعلم التعاوني	بطاقة ملاحظة
3.2	قيادة فريق العمل بمرونة وفعالية وتحمل مسؤولية التطوير المهني والمشاركة في تطوير أداء المجموعة وتعزيز جودة الحياة لديه	1ق	التعلم التعاوني	بطاقة ملاحظة

### ج. موضوعات المقرر

م	قائمة الموضوعات	الساعات التدريسية المتوقعة
1	مقدمة في الانارة	4.5
2	دراسة خصائص الانارة الطبيعية والصناعية وتأثيراتها النفسية والجمالية في الفراغات الداخلية	4.5
3.	أسس تصميم الانارة في الفراغ الداخلي	4.5
4	مصطلحات الانارة	4.5
5	مصاييح الانارة وتحديد مواصفاتها	4.5
6	اختبار فصلي	4.5
6	اختبار فصلي	4.5
7	أجهزة الانارة	4.5
8	مقدمة في الصوتيات	4.5
9	اسس ونظريات الصوتيات في الفراغات الداخلية	4.5
10	اهم اعتبارات التصميمية الخاصة بالنواحي الصوتية : الامتصاص ، العزل ، الانتقال ، الاهتزاز ، الانعكاس.	4.5
11	مراجعة	4.5
المجموع		45

## د. أنشطة تقييم الطلبة

النسبة من إجمالي درجة التقييم	توقيت التقييم (بالأسبوع)	أنشطة التقييم	م
10%	مستمر	الحضور + المشاركة أثناء المحاضرة	1
20%	مستمر	الواجبات والتكليفات والابحاث	2
20%	الاسبوع العاشر	اختبار فصلى	3
20%	الأسبوع الرابع عشر	اختبار عملى نهاية الفصل	4
30%	الاسبوع الخامس عشر	اختبار نظرى نهاية الفصل	5

أنشطة التقييم (اختبار تحريري، شفهي، عرض تقديمي، مشروع جماعي، ورقة عمل وغيره).

## ه. مصادر التعلم والمرافق:

### 1. قائمة المراجع ومصادر التعلم:

سعود صادق. الاضاءة والصوتيات فى العمارة، دار الفجر للنشر والتوزيع.	المراجع الرئيس للمقرر
الدكتور المهندس . سعيد وهبى ' الصوت والاضاءة فى العمارة الداخلية ، منشورات جامعة دمشق	المراجع المساندة
	المصادر الإلكترونية
المكتبة المركزية بالجامعة	أخرى

### 2. المرافق والتجهيزات المطلوبة:

متطلبات المقرر	العناصر
قاعة دراسية تستوعب 80 طالبة للنظري - .	المرافق النوعية (القاعات الدراسية، المختبرات، قاعات العرض، قاعات المحاكاة ... إلخ)
-استوديو للرسم مجهز بطاولات وكراسى للرسم.	التجهيزات التقنية (جهاز عرض البيانات، السبورة الذكية، البرمجيات)
*جهاز حاسب آلي	تجهيزات أخرى (تبعاً لطبيعة التخصص)

## و. تقويم جودة المقرر:

طرق التقييم	المقيمون	مجالات التقييم
مباشر	الطلاب	فعالية التدريس نتائج الاختبارات الفصلية استبيان المقرر المعد من قبل أستاذة المقرر - أنشطة منزلية وتدريبات
مباشر	اعضاء هيئة التدريس - قيادات البرنامج	فاعلية طرق تقييم الطلاب

طرق التقييم	المقيمون	مجالات التقييم
		<p>1- تقييم عضو هيئة التدريس للمقرر الدراسي.</p> <p>2- نتائج الطلاب النهائية في المقرر.</p> <p>3- تقارير الأداء الوظيفي لعضو هيئة التدريس من قبل رئيس القسم.</p> <p>4- التقييم الذاتي لعضو هيئة التدريس</p>
مباشر – غير مباشر	عضو هيئة التدريس – المراجع النظير- قيادات البرنامج- لجنة الخطط والمناهج هيئة التدريس-	<p>مصادر التعلم:</p> <p>1- العمل على مراجعة توصيف المقرر كل بضع سنوات لمواكبة التطورات الحديثة.</p> <p>مراجعة لجنة الجودة للتوصيف ومراجعة لجنة الخطط والمناهج</p>
مباشر – غير مباشر	أعضاء هيئة التدريس - قيادات البرنامج	<p>مدى تحصيل مخرجات التعلم للمقرر:</p> <p>1- المراجعة الدورية للمقرر من قبل لجنة الخطط الدراسية والجدول بالقسم.</p> <p>2- تقييم المقرر من وجهة نظر عضو هيئة التدريس والطلاب باستخدام الأدوات العلمية المناسبة.</p> <p>مراجعة نتائج الطلاب في المقرر وتقديم التغذية الراجعة في ضوءها.</p>
		أخرى

المقيمون (الطلبة، أعضاء هيئة التدريس، قيادات البرنامج، المراجع النظير، أخرى (يتم تحديدها).  
طرق التقييم (مباشر وغير مباشر).

#### ز. اعتماد التوصيف:

مجلس القسم	جهة الاعتماد
1	رقم الجلسة
	تاريخ الجلسة